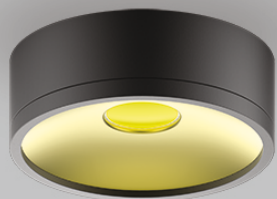
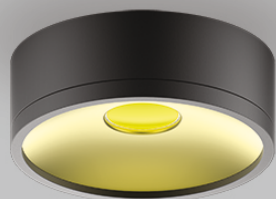


gauss



12 W (Ø140 мм)
HD040 4000K



17 W (Ø140 мм)
HD041 4000K

ПАСПОРТ на светодиодный накладной светильник



gauss

Для отзывов и предложений: comment@gauss.ru

Светильник накладной потолочный Gauss®

1. Общее описание

Накладной светодиодный светильник Gauss® отлично подойдет как для дизайнерского оформления и освещения дома, так и для создания уютной рабочей обстановки в офисе. Они изготовлены из прочных высококачественных материалов и могут быть использованы для общего или акцентированного освещения витрин, стеллажей, встроенной мебели и т.п. Накладные светильники Gauss® удобны при эксплуатации в помещениях с натяжными и подвесными потолками, прекрасно подчеркнут индивидуальные особенности интерьера.

2. Технические характеристики

- ▶ Содержит клеммы и коробку соединения;
- ▶ Светильник рассчитан для работы в сети переменного тока с напряжением 85-265 В и частотой 50 Гц;
- ▶ Светильники на основе полупроводниковых источников света (LED);
- ▶ Рабочая температура от -20 до +50 °C;
- ▶ Светильник имеет степень защиты IP20;
- ▶ Класс защиты от поражения электрическим током: II;
- ▶ Светильники не содержат токсических материалов и деталей, требующих специальной утилизации;
- ▶ Срок службы 10000 часов.
- ▶ Комплектация: светодиодный светильник, паспорт, монтажное крепление.

3. Эксплуатация и меры предосторожности

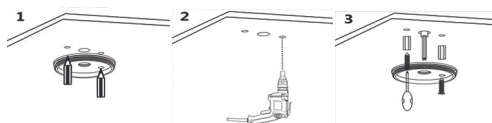
- ▶ Монтаж, демонтаж и обслуживание потолочного светильника Gauss® должны производиться при выключенном электропитании;
- ▶ Не допускается эксплуатация светильников и источников питания с поврежденной изоляцией проводов и мест электрических соединений;
- ▶ При подключении светильника к питающей сети применяются специальные зажимы и клеммники, герметичные монтажные коробки. Соединение проводов методом скрутки крайне не рекомендуется;
- ▶ При загрязнении накладного светильника Gauss® следует протереть сухой или слегка влажной мягкой тканью. Не допускается применение растворителей, агрессивных моющих и абразивных средств;
- ▶ К сокращению срока службы светильника

и его преждевременному выходу из строя могут привести:

- перегрузка источника света при подаче повышенного напряжения, превышающего 265 В;
- отклонения от температурных пределов надёжной работы, от -20 до +50 °C.

4. Инструкция по установке

- ▶ Перед установкой отключите электропитание;
- ▶ Установите монтажное крепление светильника (последовательно, как указано на рисунках 1, 2 и 3);



- ▶ Подключите светильник к питающей сети (как указано на рисунке 4);



- ▶ Зафиксируйте светильник на монтажном креплении, поворачивая его по часовой стрелке (как указано на рисунке 5);



ВНИМАНИЕ! Установка светильника происходит при отключенном электропитании!

5. Сертификация

- ▶ Вся продукция Gauss® соответствует требованиям Технических регламентов Таможенного союза: ТР ТС 004/2011 "О безопасности низковольтного оборудования", ТР ТС 020/2011 "Электромагнитная совместимость технических средств".
- ▶ СС ТР ТС RU C-CN.ЛД04.В.02331 с 03.10.2018 по 02.10.2021 ООО "ТЕХНОПРОМ" 117420, РОССИЯ, город Москва, ул. Профсоюзная, д. 57, эт. 6, пом. I, ком. 13

gauss

6. Требования безопасности

- ▶ Во избежание несчастных случаев и случаев преждевременного выхода из строя категорически запрещается - производить монтаж и демонтаж светильника при включенном электропитании!
- ▶ В целях повышения надежности и увеличения срока службы накладного светильника рекомендуется периодически осматривать находящийся в эксплуатации светильник с целью обнаружения возможного загрязнения, механических повреждений и оценки работоспособности.

7. Гарантийные обязательства

- ▶ Замена вышедшей из строя электротехнической продукции осуществляется в точке продажи при наличии кассового чека и данной инструкции;
- ▶ Гарантийный срок 24 месяца от даты покупки при условии соблюдения условий эксплуатации;
- ▶ Дата производства указана на изделии.

8. Утилизация

- ▶ Светодиодные светильники Gauss® экологически безопасны, светильник не содержит элементов и деталей из токсичных материалов, требующих специальной утилизации, не относится к опасным отходам.

9. Хранение и перевозка

- ▶ При погрузке и перевозке должны соблю-

даться меры предосторожности от механических повреждений;

- ▶ Не следует хранить светильник на улице или во влажных местах.

Необходимые условия для предоставления гарантии на электротехническую продукцию Gauss®

- ▶ Замена подлежат неработающие изделия Gauss® при отсутствии видимых физических повреждений;
- ▶ Замена осуществляется при предъявлении правильно заполненного гарантийного талона (с указанием наименования изделия, даты, места продажи, подписи продавца, печати) и кассового чека предприятия, в котором была приобретена товар;
- ▶ Все вышеизложенные условия гарантии действуют в рамках законодательства РФ, регулирующего защиту прав потребителей, и не распространяются на случаи использования товара в целях предпринимательской деятельности;
- ▶ Не подлежат замене товары, имеющие видимые механические повреждения;
- ▶ Не подлежат замене товары, вышедшие из строя в результате попадания внутрь корпуса посторонних предметов, жидкостей, других материалов и веществ, не предназначенных для контакта с электротехнической продукцией;
- ▶ Не подлежат замене товары, вышедшие из строя в результате действия обстоятельств непреодолимой силы: пожар, затопление и т.д.

Произведено в КНР.
Производитель: «ZHONGSHAN UR LIGHTING CO., LTD».
КИТАЙ, NO5. KANGLONG SAN ROAD, HENGLAN TOWN,
ZHONGSHAN CITY GUANGDONG PROVINCE

Импортер: ООО ТПК «ВАРТОН», РФ, 121354,
Г. Москва, Дорогобужская ул., д.14, стр.6
Сайт: www.gauss.ru; Тел.: 8-495-649-81-33,
e-mail: comment@gauss.ru

Дата производства: 11/2019
Номер партии: 9/2019



Модель	Артикул	Место и дата продажи	Штамп магазина и подпись продавца