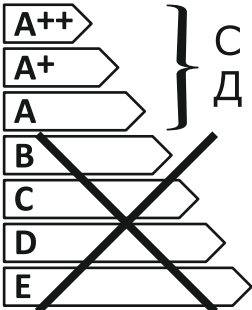


gauss



Светильник  
содержит  
встроенные  
СД модули<sup>1</sup>



Лампы в светильнике  
не могут быть  
заменены<sup>2</sup>

KZ

Тауардың аты: Gauss® кеңселік жарықдиодты шамы

үлгісі (артикул): 842123236; 842123336; 842123240; 842123340;  
842123245; 842123345; 860125236; 860125336;

Тауар қолданудың максаты мен талабы: Кеңсе және сауда алаңдарын жарықтандыру үшін

Шығарылған күні: партияның нөмірі, шығарылған айы мен жылы шамда көрсетілген

Кепілдік: 2 жыл

Қызмет ету мерзімі: 35 000 сағат

Өндіруші\Мекенжай: ZHICHENG ELECTRICAL CO., LTD. OF GUANGDONG  
Китай, NO. 14-1,2-5,2-6, Leliuguang, Huanglian community, Leliu, Shunde  
District, Foshan, Guangdong province, China / ЖИЧЕНГ ЕЛЕСТРИСАЛ СО.,  
ЛТД. ОФ ГУАНГДОНГ Китай, NO. 14-1,2-5,2-6, Лелиугуанг, Хуанлиан Ком-  
мьюнити, Лелиу, Шунде Дистрикт, Фошан, Гуангдонг Провинс

Жеткізуші\Мекенжай: «Гаусс Лайтинг» ЖШҚ, РФ, 121354, Мәскеу қ.,  
Дорогобужская к-сі, 14-үй, 6-бет, 2-қабат, үй. 8, тел.: +7 (495) 649 81 33,  
gauss.ru. пікірлер мен ұсыныстар үшін: comment@gauss.ru

Қазақстан Республикасына Тауардың сапасы бойынша на-  
разылықтарды қабылдауға өкілетті тұлға\Мекенжай: ЖШС  
«Электрокомплекс Lighting», 050050, Алматы қаласы, Жети-  
су ауданы, Рысқұлов даңғылы, 39, тел.: +7 (777) 731 00 05.  
«Magnum Cash&Carry» ЖШС, 050036, Алматы, Мкр. Астана 1/10, тел.:  
+7 (727) 346 73 22

Тауар белгісі: GAUSS / ГАУСС

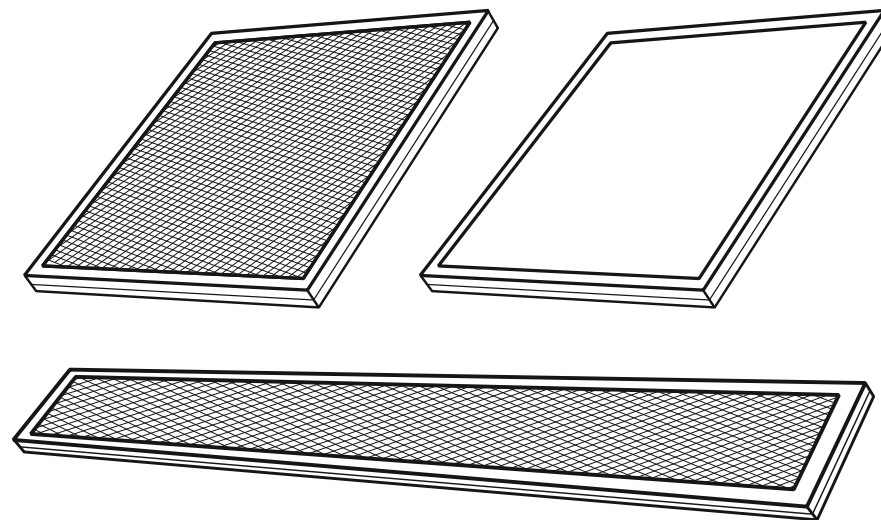
Ережеге қойылатын талаптар: ТР ТС 004/2011 «Төмен вольтты жаб-  
дықтың қауіпсіздігі туралы», ТР ТС 020/2011 «Техникалық құралдар-  
дың электромагниттік үйлесімділігі», ТР ЕАЭС 037/2016 «Электро-  
техника және радиоэлектроника бұйымдарында қауіпті заттарды  
қолдануды шектеу туралы»

<sup>1</sup> Шамда кіріктірілген ЖД модульдері бар

<sup>2</sup> Шамдағы шамдарды ауыстыру мүмкін емес

gauss

## Паспорт и руководство по эксплуатации на светодиодный светильник Gauss® серии Office с призматическим и матовым рассеивателями



Сделано в Китае

Изготовитель: ZHICHENG ELECTRICAL CO., LTD. OF GUANGDONG Китай,  
NO. 14-1,2-5,2-6, Leliuguang, Huanglian community, Leliu, Shunde District,  
Foshan, Guangdong province, China / ЖИЧЕНГ ЕЛЕСТРИСАЛ СО.,  
ЛТД. ОФ ГУАНГДОНГ Китай, NO. 14-1,2-5,2-6, Лелиугуанг, Хуанлиан  
Коммьюнити, Лелиу, Шунде Дистрикт, Фошан, Гуангдонг Провинс

Уполномоченное изготовителем лицо / Импортёр в Российскую Феде-  
рацию: ООО «Гаусс Лайтинг», РФ, 121354, г. Москва, Дорогобужская ул.,  
д. 14, стр. 6, этаж 2, помещ. 8, тел.: +7 (495) 649 81 33, gauss.ru,  
Для отзывов и предложений: comment@gauss.ru

Импортер в Республику Беларусь: ООО «НикЛайтинг», 223056,  
Минский р-н, Сеницкий с/с, аг. Сеница, ул. Набережная, д. 4, к. 8, тел./  
факс: (017) 514 68 88

Импортер в Республику Казахстан: ТОО «Электрокомплекс Lighting»,  
050050, г. Алматы, Жетысуский р-н, пр. Рысқұлова 39, тел.:  
+7 (777) 731 00 05. ТОО «Magnum Cash&Carry», 050036, г. Алматы,  
Мкр. Астана 1/10, тел.: +7 (727) 346 73 22

Номер партии, месяц и год изготовления указаны на светильнике



Модель	Артикул	Место и дата продажи	Штамп магазина и подпись продавца

### Общее описание

- Встраиваемые светодиодные светильники Gauss® серии Office предназначены для общего, дежурного, аварийного освещения офисных, торговых, а также производственных помещений;
- Встраиваемые светодиодные светильники Gauss® серии Office незаменимы, если необходимы комфортное освещение, стабильность светового потока и бесшумная работа;
- Встраиваемые светодиодные светильники Gauss® серии Office служат для не бытового использования.

### Технические характеристики

- Напряжение электропитания / частота тока:  
180-260 В / 50 Гц;
- Индекс цветопередачи: Ra > 80;

- Коэффициент мощности: PF > 0,9;
- Коэффициент пульсации: IRF < 5 %;
- Угол светового пучка: 120°;
- Пылевлагозащита: IP40;
- Температура эксплуатации: от -20 °С до +40 °С;
- Класс защиты от поражения электрическим током: I;
- Климатическое исполнение: УХЛ4;
- Материал корпуса / рассеивателя: сталь / полистирол;
- Цвет корпуса: белый;
- Встраиваемые светодиодные светильники Gauss® серии Office служат для не бытового использования.
- Гарантия: 2 года;
- Срок службы: 35 000 часов.

Производитель оставляет за собой право вносить в конструкцию и комплектацию изделия технические изменения и усовершенствования, не ухудшающие технические характеристики изделия, в любое время и без предварительного уведомления.

Артикул	Рассеиватель	Мощность, Вт	Световой поток, лм	Цветовая температура, К	Номинальный ток, мА	Габаритный размер, мм	Вес, кг
842123236	призматический	36	3300	4000	170	595x595x19	0,93
842123336	призматический	36	3300	6500	170	595x595x19	0,93
842123240	матовый	36	3200	4000	170	595x595x19	0,95
842123340	матовый	36	3200	6500	170	595x595x19	0,95
842123245	призматический	48	4500	4000	210	595x595x19	0,98
842123345	призматический	48	4600	6500	210	595x595x19	0,98
860125236	призматический	36	3100	4000	174	1200x180x19	1,03
860125336	призматический	36	3200	6500	174	1200x180x19	1,03

## Комплектация

- светильник – 1 шт.;
- ЭПРА (встроенный) – 1 шт.;
- паспорт изделия – 1 шт.

Рис. 1. Схема подключения светодиодного светильника к сети 220 В

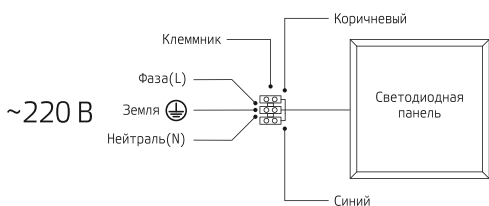


Рис. 2. Порядок подключения светодиодного светильника к сети 220 В

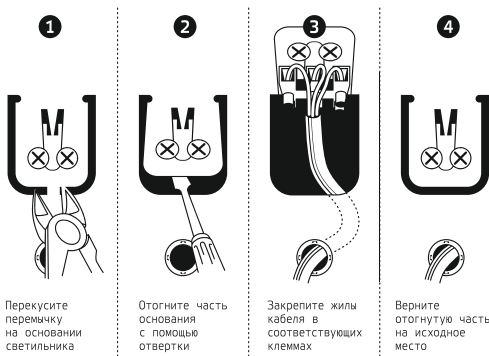
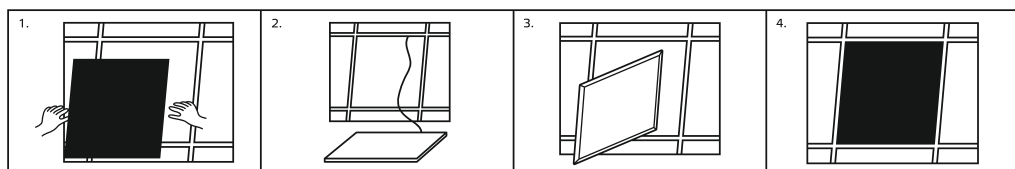


Рис. 3. Порядок монтажа



## Рекомендации по установке



**Внимание! Все провода во время подключения светодиодного светильника должны быть обесточены. Сечение жил используемых проводов должно быть не менее 0,75 мм<sup>2</sup>.**

Монтаж продукции Gauss® должен быть произведен так, чтобы обеспечить надежную фиксацию и удобный доступ для обслуживания (рис. 3). Подключение светодиодных светильников к сети электропитания потребителя производится с помощью клеммной колодки согласно схеме (рис. 1). Для подключения светильника необходимо подвести к месту его монтажа 3-х жильный провод, подключить провода к клеммной колодке в соответствии с указанной полярностью (рис. 2).

## Эксплуатация

- Монтаж, демонтаж и обслуживание продукции Gauss® должны производиться при выключенном электропитании;
- Эксплуатация допускается только в условиях конвекции воздуха для отвода тепла;
- С целью исключения поражения электрическим током светильник должен быть заземлен. Для заземления на корпусе светильника имеется клемма;
- Изделие предназначено для использования только внутри помещений;
- Не допускаются физические воздействия, приводящие к механическим повреждениям продукции Gauss® (сколы, трещины, вмятины и пр.);
- Проводить монтаж и демонтаж продукции Gauss® рекомендуется в соответствии с приложенными инструкциями лицом, имеющим специальный допуск для проведения соответствующих работ;
- К сокращению срока службы и преждевременному выходу из строя продукции Gauss® могут привести:
  - перегрузка при подаче повышенного и пониженного напряжения;

- отклонения от температурных пределов надёжной работы.

## Сертификация и утилизация

- Вся продукция Gauss соответствует требованиям Технического регламента Таможенного Союза: ТР ТС 004/2011 «О безопасности низковольтного оборудования», ТР ТС 020/2011 «Электромагнитная совместимость технических средств», ТР ЕАЭС 037/2016 «Об ограничении применения опасных веществ в изделиях электротехники и радиоэлектроники»;
- Информация о сертификатах:
  - ЕАЭС RU C-CN.HB93.B.04853/24 от 27.05.2024 до 26.05.2029; Выдан: ОС ООО «Профессионал», 125212, Россия, г. Москва, ул. Адмирала Макарова, д. 8, стр. 1, этаж 4, помещ. XVI, ком. 31;
  - ДС ЕАЭС N RU Д-СН.РА04.B.77103/24 от 31.05.2024 до 30.05.2029;
- Не утилизировать продукцию Gauss® с бытовыми отходами. О способах утилизации данного продукта уточняйте в местных органах власти.

## Условия транспортировки и хранения

- Условия транспортирования продукции Gauss® в зависимости от воздействия механических факторов должны соответствовать группе С ГОСТ 23216, в том числе в части воздействия климатических факторов — группе условий хранения 2 по ГОСТ 15150;
- Условия хранения светильников должны соответствовать группе условий хранения 2 ГОСТ 15150.

## Возможные неисправности и способы их устранения



**Внимание! Все работы, связанные с устранением возможных неисправностей изделия, должны осуществляться при отключенном электропитании.**

- Если светильник Gauss® не работает:
  - проверьте наличие сетевого напряжения электропитания 220 В;
  - убедитесь в целостности всех проводов и изоляции;
  - убедитесь в целостности всех соединений;
- Если вышеперечисленные способы Вам не помогли, для устранения неисправности обратитесь за помощью к квалифицированным специалистам.

## Требования безопасности



**Внимание! Перед установкой или заменой отключите электропитание!**

- Во избежание несчастных случаев категорически запрещается производить монтаж и демонтаж продукции Gauss® при включенном электропитании;
- В целях повышения надежности и увеличения срока службы рекомендуется периодически осматривать находящуюся в эксплуатации продукцию Gauss® с целью обнаружения возможного загрязнения, механических повреждений и оценки работоспособности.

## Гарантийные обязательства

- Гарантийный срок 24 месяцев от даты покупки при условии соблюдения условий эксплуатации, но не более 36 месяцев от даты производства;
- При отсутствии штампа магазина или торгующей органи-

зации, срок гарантии исчисляется с первого числа месяца производства продукции Gauss®.

## Необходимые условия для предоставления гарантии на светодиодные светильники Gauss®

- Замена подлежит не работающая / не исправно работающая продукция Gauss® при условии соблюдения потребителем правил использования, хранения и эксплуатации;
- Не подлежит замене продукция Gauss®:
  - вышедшая из строя в результате попадания внутрь корпуса посторонних предметов, жидкостей, других материалов и веществ, не предназначенных для контакта с продукцией;
  - получившая повреждения и/или вышедшая из строя из-за неправильной установки и подключения;
  - вышедшая из строя в результате действия обстоятельств непреодолимой силы: пожар, затопление и т.п.;
- Все вышеизложенные условия гарантии действуют в рамках законодательства РФ, регулирующего защиту прав потребителя, и не распространяются на случаи использования продукции Gauss® в целях предпринимательской деятельности.