

**Тауардың аты:** Ультра жұқа түске боялған жарық

**үлгісі (артикул):** 939111106; 939111109; 939111112; 939111115;  
939111118; 939111206; 939111209; 939111212; 939111215;  
939111218; 940111106; 940111109; 940111112; 940111115;  
940111206; 940111209; 940111212; 940111215; 939111306;  
939111309; 939111312; 939111315; 939111318

**Тауар қолданудың мақсаты мен талабы:** Ішкі жарықтандыру үшін

**Шығарылған күні:** партияның нөмірі, шығарылған айы мен жылы шамда көрсетілген

**Кепілдік:** 3 жыл

**Қызмет ету мерзімі:** 35 000 сағат

**Өндіруші \ Мекенжай:** Zhejiang Foxsun Lighting Co., Ltd; Китай, Floor 4 of the Building 3, № 7, Wan Long Road, Haining Economic Development Zone, Haining, Jiaxing, Zhejiang, China / Чжедзян Фоксан Лайтинг Ко., ЛТД; Китай, Флор 4 оф эз билдинг 3, номер 7, Вань Лонг роуд, Хайнин Экономик девелопмент зоун, Хайнин, Цзясин, Чжедзян, Китай

**Жеткізуші \ Мекенжай:** «Гauss Лайтинг» ЖШҚ, РФ, 121354, Мәскеу қ., Дорогобужская к-сі, 14-үй, 6-бет, 2-қабат, үй. 8, тел.: +7 (495) 649 81 33, gauss.ru, пікірлер мен ұсыныстар үшін: comment@gauss.ru

**Қазақстан Республикасына Тауардың сапасы бойынша наразылықтарды қабылдауға өкілетті тұлға \ Мекенжай:** ЖШС «Электрокомплекс Lighting», 050050, Алматы қаласы, Жетісу ауданы, Рысқұлов даңғылы, 39, тел.: +7 (777) 731 00 05. «Magnum Cash&Carry» ЖШС, 050062, Алматы, Мкр. Астана 1/10, тел.: +7 (727) 346 73 22

**Тауар белгісі:** GAUSS / ГАУСС

**Ережеге қойылатын талаптар:** ТР ТС 004/2011 «Төмен вольтты жабдықтың қауіпсіздігі туралы», ТР ТС 020/2011 «Техникалық құралдардың электромагниттік үйлесімділігі», ТР ЕАЭС 037/2016 «Электротехника және радиоэлектроника бұйымдарында қауіпті заттарды қолдануды шектеу туралы»

<sup>1</sup> Шамда кіріктірілген ЖД модульдері бар

<sup>2</sup> Шамдағы шамдарды ауыстыру мүмкін емес

Сделано в Китае

**Изготовитель:** Zhejiang Foxsun Lighting Co., Ltd; Китай, Floor 4 of the Building 3, № 7, Wan Long Road, Haining Economic Development Zone, Haining, Jiaxing, Zhejiang, China / Чжедзян Фоксан Лайтинг Ко., ЛТД; Китай, Флор 4 оф эз билдинг 3, номер 7, Вань Лонг роуд, Хайнин Экономик девелопмент зоун, Хайнин, Цзясин, Чжедзян, Китай

**Уполномоченное изготовителем лицо / Импортёр в Российскую Федерацию:** ООО «Гauss Лайтинг», РФ, 121354, г. Москва, Дорогобужская ул., д. 14, стр. 6, этаж 2, помещ. 8, тел.: +7 (495) 649 81 33, gauss.ru, для отзывов и предложений: comment@gauss.ru

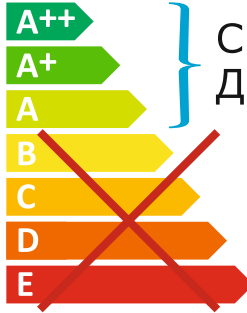
**Импортер в Республику Беларусь:** ООО «НикЛайтинг», 223056, Минский р-н, Сеницкий с/с, аг. Сеница, ул. Набережная, д. 4, к. 8, тел./факс: (017) 514 68 88  
**Импортер в Республику Казахстан:** ТОО «Электрокомплекс Lighting», 050050, г. Алматы, Жетысұйскі р-н, пр. Рысқұлова 39, тел.: +7 (777) 731 00 05. ТОО «Magnum Cash&Carry», 050062, г. Алматы, Мкр. Астана 1/10, тел.: +7 (727) 346 73 22

Номер партии, месяц и год изготовления указаны на светильнике

gauss



Светильник  
содержит  
встроенные  
СД модули<sup>1</sup>



Лампы в светильнике  
не могут быть  
заменены<sup>2</sup>

gauss

## Паспорт и руководство по эксплуатации на светодиодные ультратонкие светильники Gauss® серии SLIM модели SL



### Общее описание

- Светодиодные ультратонкие светильники Gauss® серии SLIM модели SL предназначены для интерьерной подсветки помещений, освещения витрин в музеях и магазинах, выставочных залов и многих других помещений, где требуется добавить световой акцент;
- Светодиодные ультратонкие светильники Gauss® серии SLIM модели SL укомплектованы драйвером, что позволяет использовать их без применения дополнительного оборудования. Они идеально подходят как для общего, так и для локального акцентного освещения;
- Светодиодные ультратонкие светильники Gauss® серии SLIM модели SL служат для бытового использования.

### Технические характеристики

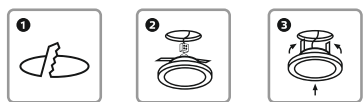
- Индекс цветопередачи: Ra > 80;
- Угол светового пучка: 120°;
- Коэффициент мощности: PF > 0,9;
- Недиммируемый;
- Температура эксплуатации: от -25 °С до +50 °С;
- Климатическое исполнение: УХЛ4;
- Срок службы: 35 000 часов;
- Гарантия: 3 года;
- Пылевлагозащита: IP20;
- Класс защиты от поражения электрическим током: II;
- Материал корпуса: алюминий;
- Материал рассеивателя: поликарбонат.



| Модель | Артикул | Место и дата продажи | Штамп магазина и подпись продавца |
|--------|---------|----------------------|-----------------------------------|
|        |         |                      |                                   |

| Артикул   | Мощность, Вт | Световой поток, лм | Входное напряжение, В / частота тока, Гц | Цветовая температура, К | Вес, кг | Габаритный размер, мм | Размер монтажного отверстия, мм |
|-----------|--------------|--------------------|--|-------------------------|---------|-----------------------|---------------------------------|
| 939111106 | 6            | 360                | 185-265 / 50-60                          | 3000                    | 0,14    | Ø120×22               | Ø105-110                        |
| 939111206 | 6            | 400                | 185-265 / 50-60                          | 4000                    | 0,14    | Ø120×22               | Ø105-110                        |
| 939111306 | 6            | 460                | 185-265 / 50-60                          | 6500                    | 0,14    | Ø120×22               | Ø105-110                        |
| 939111109 | 9            | 610                | 185-265 / 50-60                          | 3000                    | 0,20    | Ø145×22               | Ø130-135                        |
| 939111209 | 9            | 660                | 185-265 / 50-60                          | 4000                    | 0,20    | Ø145×22               | Ø130-135                        |
| 939111309 | 9            | 750                | 185-265 / 50-60                          | 6500                    | 0,20    | Ø145×22               | Ø130-135                        |
| 939111112 | 12           | 800                | 185-265 / 50-60                          | 3000                    | 0,27    | Ø170×22               | Ø155-160                        |
| 939111212 | 12           | 880                | 185-265 / 50-60                          | 4000                    | 0,27    | Ø170×22               | Ø155-160                        |
| 939111312 | 12           | 990                | 185-265 / 50-60                          | 6500                    | 0,27    | Ø170×22               | Ø155-160                        |
| 939111115 | 15           | 990                | 185-265 / 50-60                          | 3000                    | 0,27    | Ø170×22               | Ø155-160                        |
| 939111215 | 15           | 1100               | 185-265 / 50-60                          | 4000                    | 0,27    | Ø170×22               | Ø155-160                        |
| 939111315 | 15           | 1250               | 185-265 / 50-60                          | 6500                    | 0,27    | Ø170×22               | Ø155-160                        |
| 939111118 | 18           | 1200               | 185-265 / 50-60                          | 3000                    | 0,42    | Ø225×22               | Ø210-215                        |
| 939111218 | 18           | 1350               | 185-265 / 50-60                          | 4000                    | 0,42    | Ø225×22               | Ø210-215                        |
| 939111318 | 18           | 1560               | 185-265 / 50-60                          | 6500                    | 0,42    | Ø225×22               | Ø210-215                        |
| 940111106 | 6            | 360                | 185-265 / 50-60                          | 3000                    | 0,15    | 120×120×22            | 105×105-110×110                 |
| 940111206 | 6            | 400                | 185-265 / 50-60                          | 4000                    | 0,15    | 120×120×22            | 105×105-110×110                 |
| 940111109 | 9            | 610                | 185-265 / 50-60                          | 3000                    | 0,25    | 145×145×22            | 130×130-135×135                 |
| 940111209 | 9            | 660                | 185-265 / 50-60                          | 4000                    | 0,25    | 145×145×22            | 130×130-135×135                 |
| 940111112 | 12           | 800                | 185-265 / 50-60                          | 3000                    | 0,32    | 170×170×22            | 155×155-160×160                 |
| 940111212 | 12           | 880                | 185-265 / 50-60                          | 4000                    | 0,32    | 170×170×22            | 155×155-160×160                 |
| 940111115 | 15           | 990                | 185-265 / 50-60                          | 3000                    | 0,32    | 170×170×22            | 155×155-160×160                 |
| 940111215 | 15           | 1100               | 185-265 / 50-60                          | 4000                    | 0,32    | 170×170×22            | 155×155-160×160                 |

Производитель оставляет за собой право вносить в конструкцию и комплектацию изделия технические изменения и усовершенствования, не ухудшающие технические характеристики изделия, в любое время и без предварительного уведомления.



1 Подготовьте в потолке отверстие требуемого диаметра

2 Подключите светильник к питающему проводу

3 Установите светильник в отверстие

Рис. 1. Порядок монтажа

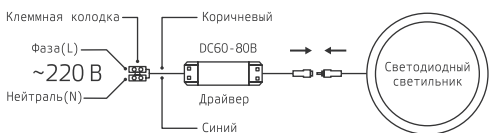


Рис. 2. Схема подключения светодиодного светильника к электросети 220 В

### Комплектация

- светильник – 1 шт.;
- драйвер (ЭПРА) – 1 шт.;
- паспорт изделия – 1 шт.

### Рекомендации по установке

Монтаж продукции Gauss® должен быть произведен так, чтобы обеспечить надежную фиксацию и удобный доступ для обслуживания (рис. 1). Подключение светодиодных ультратонких светильников Gauss® серии SLIM к сети электропитания потребителя производится с помощью клеммной колодки согласно схеме (рис. 2).

### Эксплуатация

- Монтаж, демонтаж и обслуживание продукции Gauss® должны производиться при выключенном электропитании;
- Не допускаются физические воздействия, приводящие к механическим повреждениям продукции Gauss® (сколы, трещины, вмятины и пр.);
- Проводить монтаж и демонтаж продукции Gauss® рекомендуется в соответствии с приложенными инструкци-

ями лицом, имеющим специальный допуск для проведения соответствующих работ;

- К сокращению срока службы и преждевременному выходу из строя продукции Gauss® могут привести:
  - перегрузка при подаче повышенного и пониженного напряжения;
  - отклонения от температурных пределов надёжной работы.

### Сертификация и утилизация

- Вся продукция Gauss соответствует требованиям Технического регламента Таможенного Союза: ТР ТС 004/2011 «О безопасности низковольтного оборудования», и/или ТР ТС 020/2011 «Электромагнитная совместимость технических средств», ТР ЕАЭС 037/2016 «Об ограничении применения опасных веществ в изделиях электротехники и радиоэлектроники»;
- Информация о сертификатах:
  - ЕАЭС RU С-СН.АД65.В.00380/22 от 12.04.2022 до 11.04.2027; Выдан: ОС ООО «Институт стандартов и технологий» 117279 Россия, г. Москва, ул. Миклухо-Маклая, д. 36А, помещ. XXIV, ком.28;
  - ДС ЕАЭС N RU Д-СН.РА03.В.12843/22 от 18.04.2022 до 17.04.2027;
- Не утилизировать продукцию Gauss® с бытовыми отходами. О способах утилизации данного продукта уточняйте в местных органах власти.

### Условия транспортировки и хранения

- Условия транспортирования продукции Gauss® в зависимости от воздействия механических факторов должны соответствовать группе С ГОСТ 23216, в том числе в части воздействия климатических факторов — группе условий хранения 2 по ГОСТ 15150;
- Условия хранения светильников должны соответствовать группе условий хранения 2 ГОСТ 15150.

### Возможные неисправности и способы их устранения

**⚠ Внимание! Все работы, связанные с устранением возможных неисправностей изделия, должны осуществляться при отключенном электропитании.**

- Если светильник Gauss® не работает:
  - проверьте наличие сетевого напряжения электропитания 220 В;
  - убедитесь в целостности всех проводов и изоляции;
  - убедитесь в целостности всех соединений;
- Если вышеперечисленные способы Вам не помогли, для устранения неисправности обратитесь за помощью к квалифицированным специалистам.

### Требования безопасности

**⚠ Внимание! Перед установкой или заменой отключите электропитание!**

- Во избежание несчастных случаев категорически запрещается производить монтаж и демонтаж продукции Gauss® при включенном электропитании;
- В целях повышения надежности и увеличения срока службы рекомендуется периодически осматривать находящуюся в эксплуатации продукцию Gauss® с целью обнаружения возможного загрязнения, механических повреждений и оценки работоспособности.

### Гарантийные обязательства

- Гарантийный срок 36 месяцев от даты покупки при условии соблюдения условий эксплуатации, но не более 48 месяцев от даты производства;
- При отсутствии штампа магазина или торгующей организации, срок гарантии исчисляется с первого числа месяца производства продукции Gauss®.

### Необходимые условия для предоставления гарантии на светодиодные светильники Gauss®

- Замене подлежит не работающая / не исправно работающая продукция Gauss® при условии соблюдения потребителем правил использования, хранения и эксплуатации;
- Не подлежит замене продукция Gauss®:
  - вышедшая из строя в результате попадания внутрь корпуса посторонних предметов, жидкостей, других материалов и веществ, не предназначенных для контакта с продукцией;
  - получившая повреждения и/или вышедшая из строя из-за неправильной установки и подключения;
  - вышедшая из строя в результате действия обстоятельств непреодолимой силы: пожар, затопление и т.п.;
- Все вышеизложенные условия гарантии действуют в рамках законодательства РФ, регулирующего защиту прав потребителя, и не распространяются на случаи использования продукции Gauss® в целях предпринимательской деятельности.