



KZ

Тауардың аты: Gauss® кеңселік жарықдиодты шамы

үлгісі (артикул): 842162424; 842162324; 8054123236; 8054123336; 8054162236; 8054162336; 8054123248; 8054123348; 842161240; 842161340

Тауар қолданудың мақсаты мен талабы: Кеңсе және сауда алаңдарын жарықтандыру үшін

Шығарылған күні: партияның нөмірі, шығарылған айы мен жылы шамда көрсетілген

Кепілдік: 2 жыл

Қызмет ету мерзімі: 35 000 сағат

Өндіруші\Мекенжай: GUANGDONG AOKETE NEW MATERIAL TECHNOLOGY SHARE HOLDING, CO., LTD., Китай, No.22, 4th FUQING ROAD, HENGLAN TOWN, ZHONGSHAN, GUANGDONG, CHINA / ГУАНГДОНГ АОКЕТЕ НЬЮ МАТЕРИАЛ ТЕХНОЛОДЖИ ШЕЙИР ХОЛДИНГ СО., ЛТД, Китай, No.22, 4 ФУКИНГ РОАД, ХЕНГЛАН ТАУН, ЭХОНГШАН, ГУАНГДОНГ, КИТАЙ

Жеткізуші\Мекенжай: «Гаусс Лайтинг» ЖШҚ, РФ, 121354, Мәскеу қ., Дорогобужская к-сі, 14-үй, 6-бет, 2-қабат, үй. 8, тел.: +7 (495) 649 81 33, gauss.ru. пікірлер мен ұсыныстар үшін: comment@gauss.ru

Қазақстан Республикасына Тауардың сапасы бойынша наразылықтарды қабылдауға өкілетті тұлға\Мекенжай: ЖШС «Электрокомплекс Lighting», 050050, Алматы қаласы, Жетісу ауданы, Рысқұлов даңғылы, 39, тел.: +7 (777) 731 00 05. «Magnum Cash&Carry» ЖШС, 050036, Алматы, Мкр. Астана 1/10, тел.: +7 (727) 346 73 22

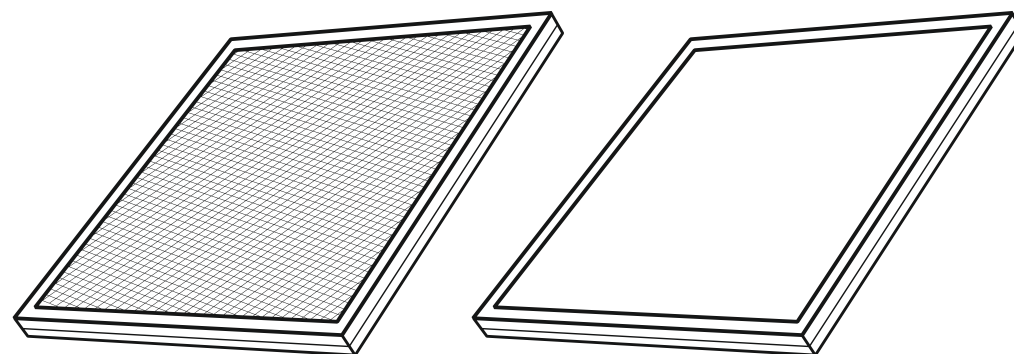
Тауар белгісі: GAUSS / ГАУСС

Ережеге қойылатын талаптар: ТР ТС 004/2011 «Төмен вольтты жабдықтың қауіпсіздігі туралы», ТР ТС 020/2011 «Техникалық құралдардың электромагниттік үйлесімділігі», ТР ЕАЭС 037/2016 «Электротехника және радиоэлектроника бұйымдарында қауіпті заттарды қолдануды шектеу туралы»

¹ Шамда кіріктірілген ЖД модульдері бар

² Шамдағы шамдарды ауыстыру мүмкін емес

Паспорт и руководство по эксплуатации на светодиодный светильник Gauss® серии Office с призматическим и матовым рассеивателями



Сделано в Китае

Изготовитель: GUANGDONG AOKETE NEW MATERIAL TECHNOLOGY SHARE HOLDING, CO., LTD., Китай, No.22, 4th FUQING ROAD, HENGLAN TOWN, ZHONGSHAN, GUANGDONG, CHINA / ГУАНГДОНГ АОКЕТЕ НЬЮ МАТЕРИАЛ ТЕХНОЛОДЖИ ШЕЙИР ХОЛДИНГ СО., ЛТД, Китай, No.22, 4 ФУКИНГ РОАД, ХЕНГЛАН ТАУН, ЭХОНГШАН, ГУАНГДОНГ, КИТАЙ

Уполномоченное изготовителем лицо / Импортёр в Российскую Федерацию: ООО «Гаусс Лайтинг», РФ, 121354, г. Москва, Дорогобужская ул., д. 14, стр. 6, этаж 2, помещ. 8, тел.: +7 (495) 649 81 33, gauss.ru, Для отзывов и предложений: comment@gauss.ru

Импортёр в Республику Беларусь: ООО «НикЛайтинг», 223056, Минский р-н, Сеницкий с/с, аг. Сеница, ул. Набережная, д. 4, к. 8, тел./факс: (017) 514 68 88

Импортёр в Республику Казахстан: ТОО «Электрокомплекс Lighting», 050050, г. Алматы, Жетысуский р-н, пр. Рыскулова 39, тел.: +7 (777) 731 00 05. ТОО «Magnum Cash&Carry», 050036, г. Алматы, Мкр. Астана 1/10, тел.: +7 (727) 346 73 22

Номер партии, месяц и год изготовления указаны на светильнике



Модель	Артикул	Место и дата продажи	Штамп магазина и подпись продавца

Общее описание

- Встраиваемые светодиодные светильники Gauss® серии Office предназначены для общего, дежурного, аварийного освещения офисных, торговых, а также производственных помещений;
- Встраиваемые светодиодные светильники Gauss® серии Office незаменимы, если необходимы комфортное освещение, стабильность светового потока и бесшумная работа;
- Встраиваемые светодиодные светильники Gauss® серии Office служат для не бытового использования.

Технические характеристики

- Индекс цветопередачи: Ra > 80;
- Угол светового пучка: 120°;

- Напряжение электропитания / частота тока: 180-260 В / 50 Гц;
- Коэффициент мощности: PF > 0,9;
- Коэффициент пульсации: IRF < 5 %;
- Недиммируемый;
- Температура эксплуатации: от 0 °С до +45 °С;
- Климатическое исполнение: УХЛ4;
- Срок службы: 35 000 часов;
- Гарантия: 2 года;
- Пылевлагозащита: IP40;
- Класс защиты от поражения электрическим током: I;
- Материал корпуса: сталь;
- Цвет корпуса: белый;
- Материал рассеивателя: полистирол.

Артикул	Рассеиватель	Мощность, Вт	Световой поток, лм	Цветовая температура, К	Выходной ток, мА	Выходное напряжение, В	Номинальный ток, мА	Габаритный размер, мм	Вес, кг
842162424	призматический	24	3000	4000	230	96 ± 5 %	210	595×595×16 ± 1	0,87
842162324	призматический	24	3000	6500	230	96 ± 5 %	210	595×595×16 ± 1	0,86
8054123236	призматический	36	3300	4000	95	360 ± 5 %	360	595×595×16 ± 1	0,80
8054123336	призматический	36	3300	6500	95	360 ± 5 %	360	595×595×16 ± 1	0,80
8054162236	матовый	36	3200	4000	95	360 ± 5 %	360	595×595×16 ± 1	0,80
8054162336	матовый	36	3200	6500	95	360 ± 5 %	360	595×595×16 ± 1	0,80
8054123248	призматический	48	5000	4000	190	230 ± 5 %	300	595×595×16 ± 1	0,82
8054123348	призматический	48	5000	6500	190	230 ± 5 %	300	595×595×16 ± 1	0,82
842161240	матовый	40	3800	4000	96	386 ± 5 %	183	595×595×23 ± 1	0,90
842161340	матовый	40	3800	6500	96	386 ± 5 %	183	595×595×23 ± 1	0,90

Рис. 1. Схема подключения светодиодного светильника к сети 220 В

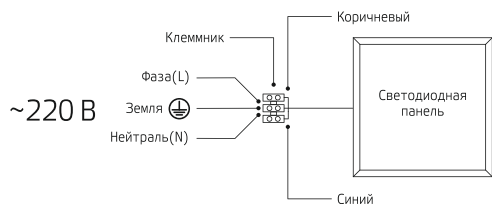


Рис. 2. Порядок подключения светодиодного светильника к сети 220 В

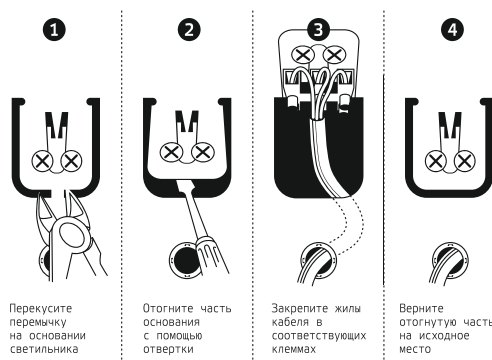
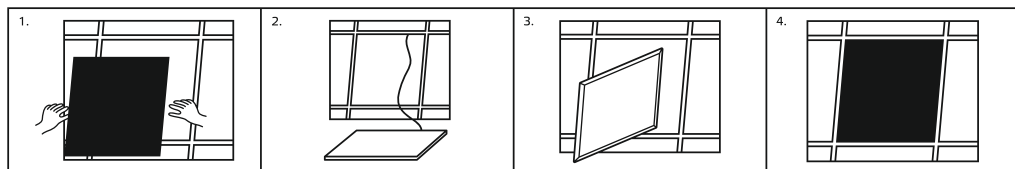


Рис. 3. Порядок монтажа



Производитель оставляет за собой право вносить в конструкцию и комплектацию изделия технические изменения и усовершенствования, не ухудшающие технические характеристики изделия, в любое время и без предварительного уведомления.

Комплектация

- светильник – 1 шт.;
- ЭПРА (встроенный) – 1 шт.;
- паспорт изделия – 1 шт.

Рекомендации по установке

Внимание! Все провода во время подключения светодиодного светильника должны быть обесточены. Сечение жил используемых проводов должно быть не менее 0,75 мм².

Монтаж продукции Gauss® должен быть произведен так, чтобы обеспечить надежную фиксацию и удобный доступ для обслуживания (рис. 3). Подключение светодиодных светильников к сети электропитания потребителя производится с помощью клеммной колодки согласно схеме (рис. 1). Для подключения светильника необходимо подвести к месту его монтажа 3-х жильный провод, подключить провода к клеммной колодке в соответствии с указанной полярностью (рис. 2).

Эксплуатация

- Монтаж, демонтаж и обслуживание продукции Gauss® должны производиться при выключенном электропитании;
- Эксплуатация допускается только в условиях конвекции воздуха для отвода тепла;
- С целью исключения поражения электрическим током

светильник должен быть заземлен. Для заземления на корпусе светильника имеется клемма;

- Изделие предназначено для использования только внутри помещений;
- Не допускаются физические воздействия, приводящие к механическим повреждениям продукции Gauss® (сколы, трещины, вмятины и пр.);
- Проводить монтаж и демонтаж продукции Gauss® рекомендуется в соответствии с приложенными инструкциями лицом, имеющим специальный допуск для проведения соответствующих работ;
- К сокращению срока службы и преждевременному выходу из строя продукции Gauss® могут привести:
 - перегрузка при подаче повышенного и пониженного напряжения;
 - отклонения от температурных пределов надёжной работы.

Сертификация и утилизация

- Вся продукция Gauss соответствует требованиям Технического регламента Таможенного Союза: ТР ТС 004/2011 «О безопасности низковольтного оборудования», ТР ТС 020/2011 «Электромагнитная совместимость технических средств», ТР ЕАЭС 037/2016 «Об ограничении применения опасных веществ в изделиях электротехники и радиоэлектроники»;
- Информация о сертификатах:
 - ЕАЭС RU С-СН.НВ93.В.04853/24 от 27.05.2024 до 26.05.2029; Выдан: ОС ООО «Профессионал», 125212, Россия, город Москва, ул. Адмирала Макарова, д. 8, стр. 1, помещ. XVI, ком.31;
 - ДС ЕАЭС N RU Д-СН.РА04.В.77103/24 от 31.05.2024 до 30.05.2029;
- Не утилизировать продукцию Gauss® с бытовыми отходами. О способах утилизации данного продукта уточняйте в местных органах власти.

Условия транспортировки и хранения

- Условия транспортирования продукции Gauss® в зависимости от воздействия механических факторов должны соответствовать группе С ГОСТ 23216, в том числе в части воздействия климатических факторов — группе условий хранения 2 по ГОСТ 15150;
- Условия хранения светодиодных светильников должны соответствовать группе условий хранения 2 ГОСТ 15150.

Возможные неисправности и способы их устранения

Внимание! Все работы, связанные с устранением возможных неисправностей изделия, должны осуществляться при отключенном электропитании.

- Если светильник Gauss® не работает:
 - проверьте наличие сетевого напряжения электропитания 220 В;
 - убедитесь в целостности всех проводов и изоляции;
 - убедитесь в целостности всех соединений;
- Если вышеперечисленные способы Вам не помогли, для устранения неисправности обратитесь за помощью к квалифицированным специалистам.

Требования безопасности

Внимание! Перед установкой или заменой отключите электропитание!

- Во избежание несчастных случаев категорически запре-

щается производить монтаж и демонтаж продукции Gauss® при включенном электропитании;

- В целях повышения надежности и увеличения срока службы рекомендуется периодически осматривать находящуюся в эксплуатации продукцию Gauss® с целью обнаружения возможного загрязнения, механических повреждений и оценки работоспособности.

Гарантийные обязательства

- Гарантийный срок 24 месяцев от даты покупки при условии соблюдения условий эксплуатации, но не более 36 месяцев от даты производства;
- При отсутствии штампа магазина или торгующей организации, срок гарантии исчисляется с первого числа месяца производства продукции Gauss®.

Необходимые условия для предоставления гарантии на светодиодные светильники Gauss®

- Замене подлежит не работающая / не исправно работающая продукция Gauss® при условии соблюдения потребителем правил использования, хранения и эксплуатации;
- Не подлежит замене продукция Gauss®:
 - вышедшая из строя в результате попадания внутрь корпуса посторонних предметов, жидкостей, других материалов и веществ, не предназначенных для контакта с продукцией;
 - получившая повреждения и/или вышедшая из строя из-за неправильной установки и подключения;
 - вышедшая из строя в результате действия обстоятельств непреодолимой силы: пожар, затопление и т.п.;
- Все вышеизложенные условия гарантии действуют в рамках законодательства РФ, регулирующего защиту прав потребителя, и не распространяются на случаи использования продукции Gauss® в целях предпринимательской деятельности.